

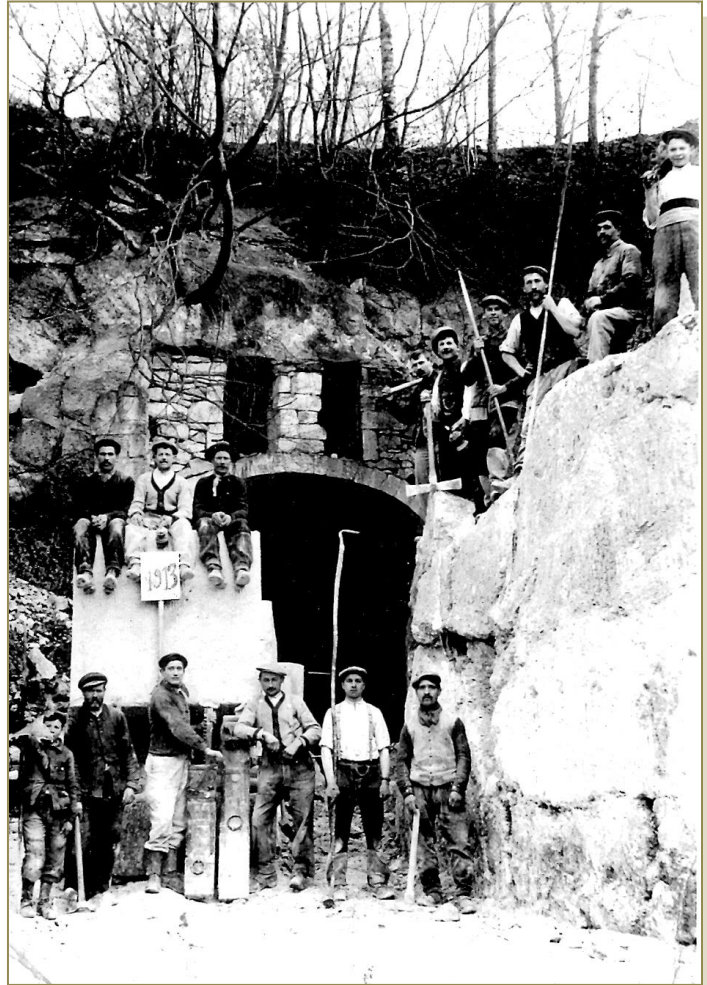


Photo prise à l'entrée de la carrière de pierre tendre Juignon - Dior, de la Montagne Pierreuse à Bonneuil-en-Valois.

Un extrait de la photo, à gauche, montre un carrier avec un taillant / laye de refente.

La lampe à carbure allumée était l'éclairage utilisé en 1913. Cette lampe ne présente pas le réflecteur parabolique qui était indispensable seulement pour éclairer le fond des profondes saignées\* de l'extraction de la pierre tendre à la lance.

*\*Les saignées horizontales étaient nommées : « fours », les saignées verticales « tranches ».*



## Taillant / Laye à refendre

Ce très lourd outil à percussion lancée avait une utilisation spécifique et limitée. N'ayant pas réussi à retrouver un exemplaire de cet outil très remarquable nous avons demandé au taillandier Olivier Loiseau de nous en refaire une réplique. Ses caractéristiques :

**TL R1** \* **Taillant / Laye** de forme hybride entre ces deux outils. Il servait à refendre la pierre tendre déjà extraite en effectuant un clivage par une frappe de grande puissance entre les lits de sédimentation de la pierre.

Poids total de l'outil : 6,520 kg dont 5,650 kg pour le fer seul.

Longueur du fer 44,3 cm. Deux tranchants droits actifs de 9,4 cm et 10,7 cm, donc réversibles en fonction de la nature de la pierre tendre.

Hauteur du fer à l'œil : 6,1 cm, épaisseur du fer à l'œil : 7,3 cm.

Œil de 30 mm x 48 mm et de 30,5 mm x 46 mm.

Manche en frêne de 0,870 kg, long de 89 cm dont 83,7 cm au-delà du fer.

Section ovoïde du manche d'environ 49 mm x 36 mm, avec le long du fer un épaulement plus rectangulaire de 60 mm x 40 mm et de 10 cm de longueur.

\*Code d'identification des outils



Guy Launay