

## *Deux types de layes*



Photo SEADACC

*Laye de Carrières-sur-Seine*



Photo Roches et Carrières

*Laye d'Éméville*

---

Actes du 134<sup>e</sup> Congrès national des sociétés historiques et scientifiques  
« Célèbres ou obscurs : hommes et femmes dans leurs territoires et leur histoire »  
Bordeaux, 20-24 avril 2009

**Carriers et bâtisseurs de la période préindustrielle**  
Europe et régions limitrophes

Sous la direction de  
Jean-Pierre Gély et Jacqueline Lorenz

Interventions de :

Guy Launay, Association Roches et Carrières (Éméville) et  
Annie Blanc, Laboratoire de recherche des Monuments historiques (Champs-s/Marne)

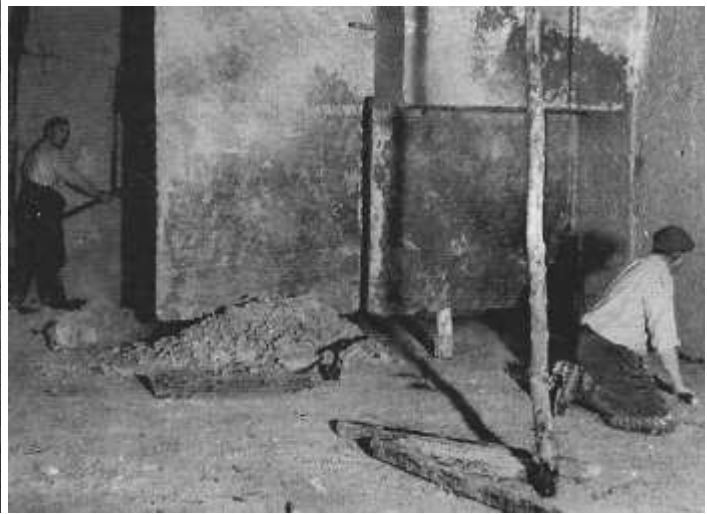
Sur le thème :

## **Exploitation des carrières souterraines au début du XX<sup>e</sup> siècle en région parisienne : deux exemples à Carrières-sur-Seine (Yvelines) et à Éméville (Oise)**

Photo Annie Blanc



Photo Roches et Carrières



Extraction à l'aiguille à Carrières-sur-Seine

**Résistance de la pierre 50kg/cm<sup>2</sup>**

Extraction à la lance à Éméville

**Résistance de la pierre 90kg/cm<sup>2</sup>**

### **La résistance de la pierre a une incidence directe sur les outils employés**

**Un coup de lance vaut 2 coups d'aiguille...** Mais à Carrières-sur-Seine le même banc de pierre était environ **45% moins dur, l'aiguille convenait parfaitement bien.** Fréjus Daubin vers 1900 et Georges Sarazin en 1920 avaient bien compris que pour la pierre plus résistante d'Éméville **c'était l'extraction à la lance qui s'imposait.**

Il en est de même pour les layes figurant sur la page précédente : la laye d'Éméville présente un tranchant qui est un ébauchoir **mais son autre tranchant présente des dents qui mordent mieux dans la pierre plus ferme.**

La laye de Carrières-sur-Seine présente deux tranchants droits sans dent et elle est moins compacte, plus longiligne que celle d'Éméville. **Elle peut permettre, par sa longue géométrie, de travailler plus profondément dans une pierre plus tendre.**

Jamais nos carriers n'auraient demandé aux forgerons Barré de Bonneuil de leur réaliser un tel outil ; **ce qui convient ici peut être différent de ce qui est bien ailleurs.**